

# YM-280(LED)-IS

Rátét szerelésű, 280 kg tartóerejű síkmágnes

## Kép



## Leírás

Az YM-280(LED)-IS egy 280 kg tartóerejű, felületre szerelhető síkmágnes, ideális kifelé nyíló bejárati ajtók zárására. A mágnes elektronikát tartalmaz, mozgásérzékelővel, LED-es és reed relés visszajelzéssel van ellátva. A mágnes mellé "I" gyári szerelőkonzol tartozik.

Ideális beltérre, hiszen mozgásérzékelővel rendelkezik, így a belső védett teret elhagyva nem szükséges hártáyat lehúzni.

## Tulajdonságok

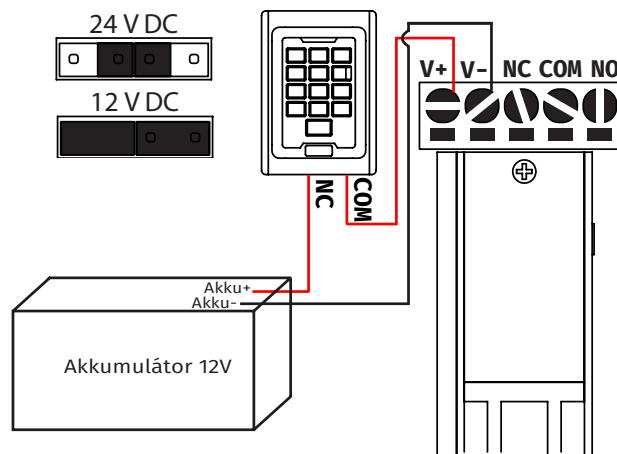
•Elektronikát tartalmaz:	Igen
•Szerelés:	Felületre szerelhető
•Vízálló/cseppálló:	-
•Időzítés:	Van
•Visszajelzés:	LED és NO/NC/COM
•Javasolt használat:	Kifelé nyíló ajtók
•Egyéb tulajdonság:	Mozgásérzékelő

## Specifikáció

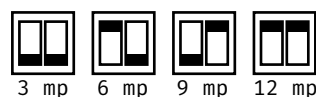
•Tápfeszültség:	12/24V DC
•Áramfelvétel:	540 mA (12 V DC)
•Tartóerő:	280 kg/2746 N
•Időzítés (nyitva tartási):	3 / 6 / 9 / 12 mp
• Optimális működési hőmérséklet:	-20°C ~ +50°C

## Bekötési útmutató

Csavarja ki az eszköz fedelén található csavart, majd nyissa fel. Ekkor hozzáfér az elektronikához. Itt találja a sorkapcsot. A V+ és a V- lábakra a tápfeszültséget kösse, az NO/NC/COM kimenetek pedig az ajtó állapot visszajelzésére szolgálnak. A tápfeszültség beállítását jumperekkel tudja beállítani, mivel a mágnes üzemeltethető 12/24 V DC-ről is.



A zárási időzítést DIP kap-csolók segítségével állíthatja be.



## Kompatibilitás

Konzol kiválasztása	Kifelé nyíló ajtó		
	széles tok	széles tok/plafon	keskeny tok
Szerelési környezet	széles tok	széles tok/plafon	keskeny tok
Szerelési mód	felületre	üvegajtó	felületre-esztétikus
Illusztráció			
Mágnes	saját konzollal	saját konzollal	MBK-280LC-IS
Ellendarab	átmenő csavarral	MBK-280U-N	MBK-280I-N

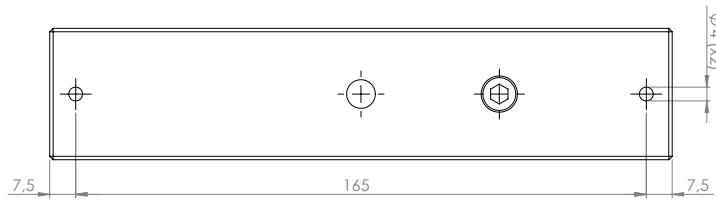
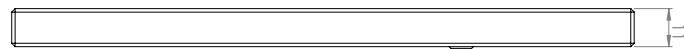
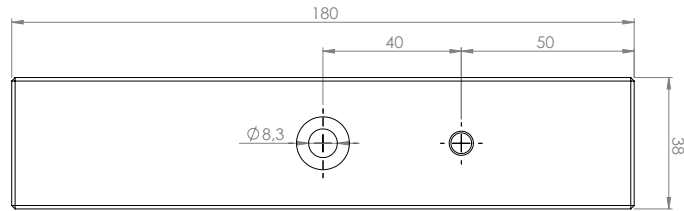
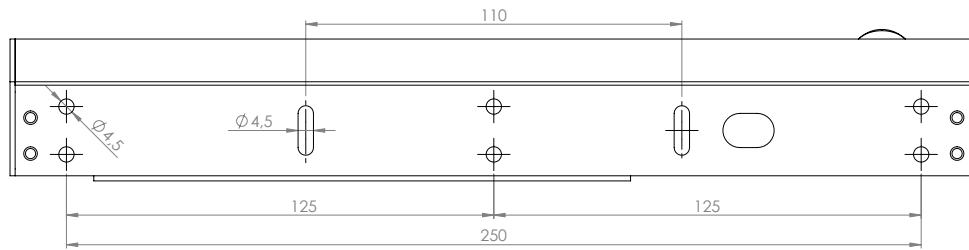
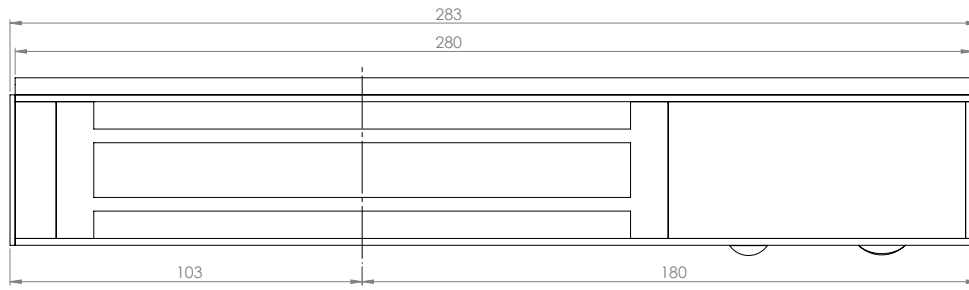
## Telepítés

- Rögzítés során ügyeljen a megfelelő konzol kiválasztára.
- Az ellendarab rögzítése során az ellendarab alsó és felső szélén található nyílásba rögzítsük a két stiftet.
- Ügyeljen, hogy az ellendarabnak legyen mozgásteret, így rá tud feküdni stabilan a mágnesre.
- A mágneset a lehető legközelebb szerelje a fogantyúhoz, így lehet a legnagyobb tartóerőt elérni.
- A mágnes csak elektronikus úton vezérelhető, hagyományos mechanikus kilinccsel nem működik.

## Hibaelhárítás

- Nem húz be a mágnes:  
Ellenőrizze, hogy az ellendarab stabilan rá tud-e feküdni a mágnesre, tud-e mozogni. Ha a mágnes egyáltalán nem "fogja" meg az ellendarabot, ellenőrizze a bekötést.
  - Berregő hangot ad ki a mágnes:  
A mágnes váltakozó feszültségről van táplálva. A síkmágneseket TILOS váltakozó feszültségről táplálni, kárt okozhat az elektronikában. Iktasson be egy vezérlőt (pl.:YV-100). Ez társasházi kaputelefonok esetén előfordulhat.
  - Nyitás után azonnal visszazár az ajtó:  
Mivel időzítést nem tartalmaz, ezért amint feszültséget kap a mágnes, visszazár. Iktasson be egy időzítőt (pl.: T-100, T-100R) vagy vezérlőt (pl.:YV-100).
- Egyéb hibával forduljon a termék forgalmazójához.

# Műszaki rajz



# Szerelési rajz

