

# ATOM-22+

Kifelé nyíló, egy síkban záródó síkmágnes megoldás műanyag és alumínium ajtókra

## Kép



## Leírás

Az alumínium és műanyag ajtók zárása folyamatos nehézséget okozott, mivel az ajtók anyagukból adódóan hajlamosak tekeredésre, csavarodásra, így nem elegendő őket egy ponton rögzíteni. Erre a problémára jelent megoldást az ATOM termékcsalád, ami esztétikus és biztonságos megoldást nyújt kifelé nyíló ajtók esetén. Gyors szerelésének és megbízható védelmének köszönhetően alkalmas társasházak, irodák ajtajának zárására.

Az **ATOM-22+** ideális egy síkban záródó, kifelé nyíló alumínium vagy műanyag ajtók zárására. A termék fehér szinterezett kivitelben, igény esetén nyomógombbal kapható. Egyedi igényekre gyártás, egyéb színű szinterezéssel, valamint több mágnessel lehetséges. Kapható jobbos és balos kivitelben is.

## Tulajdonságok

- Profil anyaga: Alumínium
- Kivitel: Szinterezett (9016 - tört fehér)
- Szerelés: Felületre szerelhető
- Javasolt használat: Társasházak, irodaházak
- Kiegészítők: MBK-180I, ATOM-22{PB}

## Specifikáció

- Tápfeszültség: +12/24 V DC
- Áramfelvétel: 640 mA (12 V DC )
- Tartóerő: 300 kg
- Profil hossza: 2300 mm
- Garancia: 36 hónap

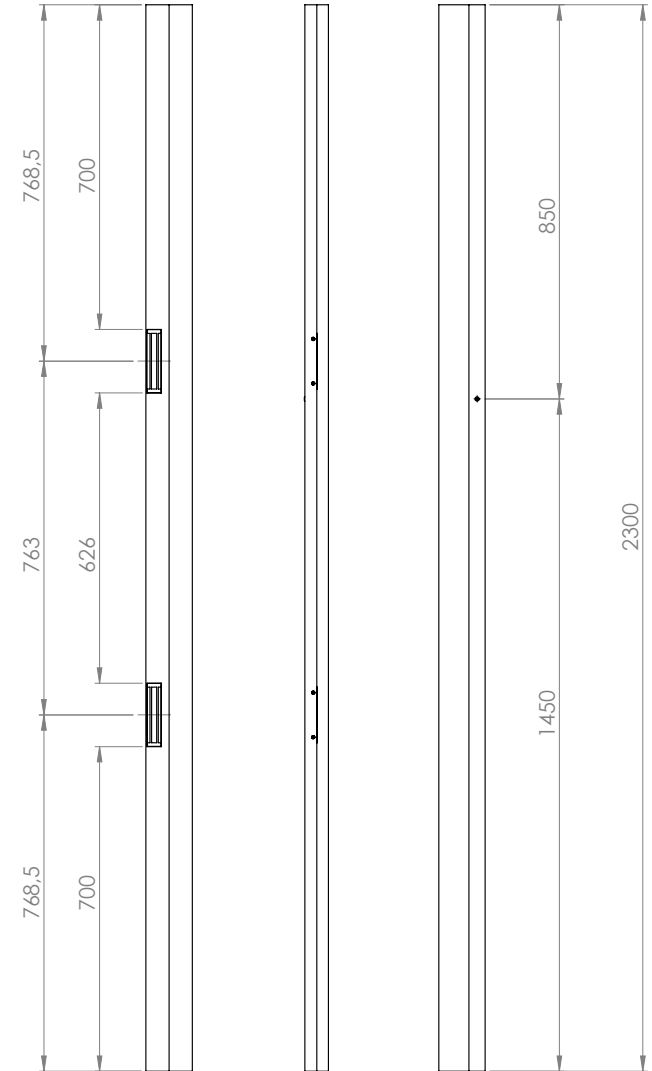
## Szett tartalma

- szinterezett profil (törtfehér színű)
- 2 db 150 kg tartóerejű síktapadó mágnes
- 2 db - "I" ellenoldalt rögzítő konzol
- Nyomógombos kivitel esetében nyomógomb

## Telepítés

Jelölje be az ajtón a profil helyét, amennyiben szükséges vágja azt méretre. Ez után (popszegeccsel/csavarral) rögzítse az ajtókeretre a profilt. Ez után a megfelelő konzol segítségével rögzítse az ellendarabokat a mágnesekkel szembe az ajtóra. Amennyiben a rögzítés megtörtént, kösse be a mágneseket és a nyomógombot.

## Műszaki rajz



## Hibaelhárítás

•Nem húz be a mágnes:

Ellenőrizze, hogy az ellendarab stabilan rá tud-e feküdni a mágnesre, tud-e mozogni. Ha A mágnes egyáltalán nem “fogja” meg az ellendarabot, ellenőrizze a bekötést.

•Berregő hangot ad ki a mágnes:

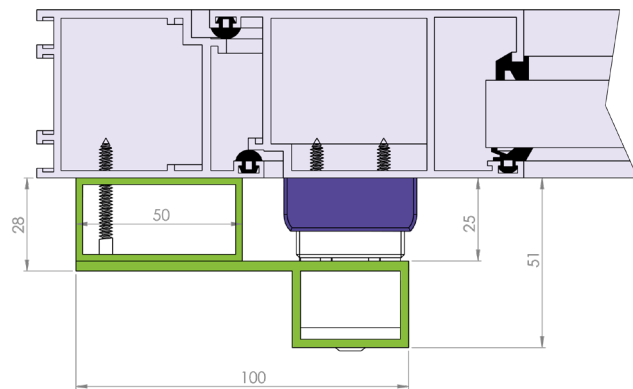
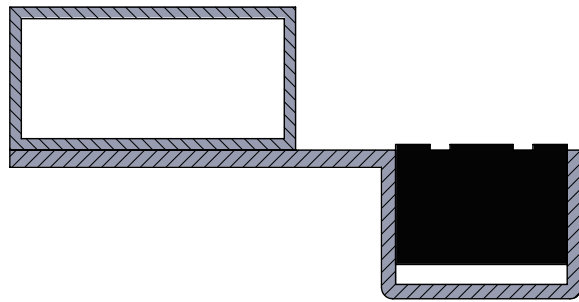
A mágnes váltakozó feszültségről van táplálva. A síkmágneseket TILOS váltakozó feszültségről táplálni, kárt okozhat az elektronikában. Iktasson be egy vezérlőt (pl.:YV-100). Ez társasházi kaputelefonok esetén előfordulhat.

•Nytás után azonnal visszazár az ajtó:

Mivel időzítést nem tartalmaz, ezért amint feszültséget kap a mágnes, visszazár. Iktasson be egy időzítőt (pl.: T-100, T-100R) vagy vezérlőt (pl.:YV-100).

Egyéb hibával forduljon a termék forgalmazójához.

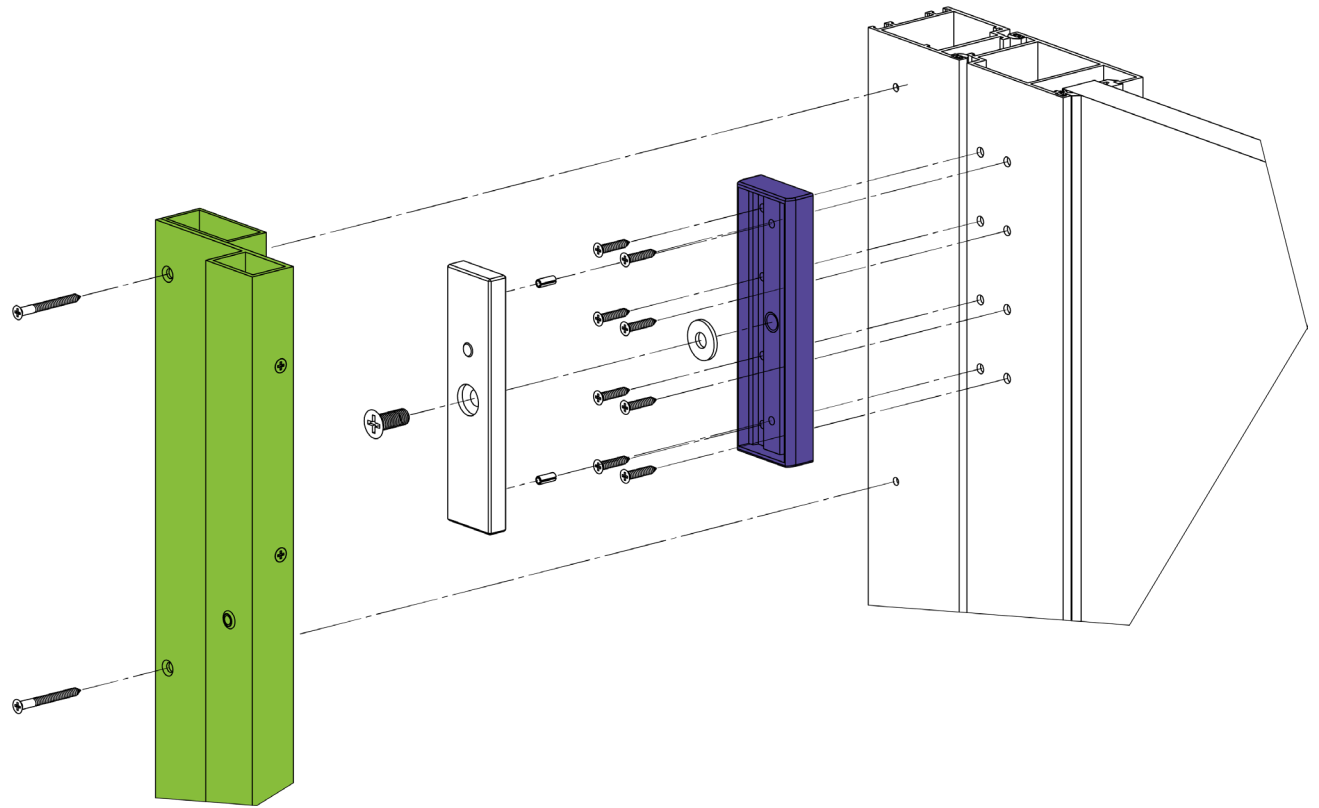
## Metszeti rajzok



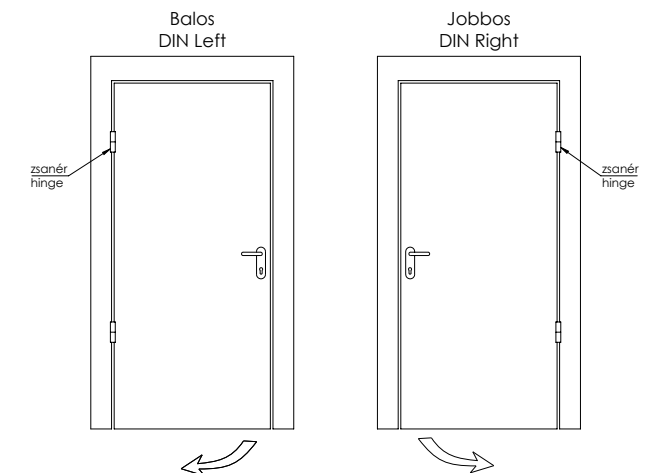
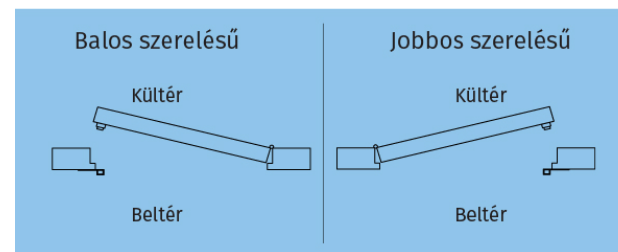
ATOM-22+

Kifelé nyíló, egy síkban záródó síkmágnes megoldás műanyag és alumínium ajtókra  
ADATLAP

## Szerelési rajz



## Jobbos/balos



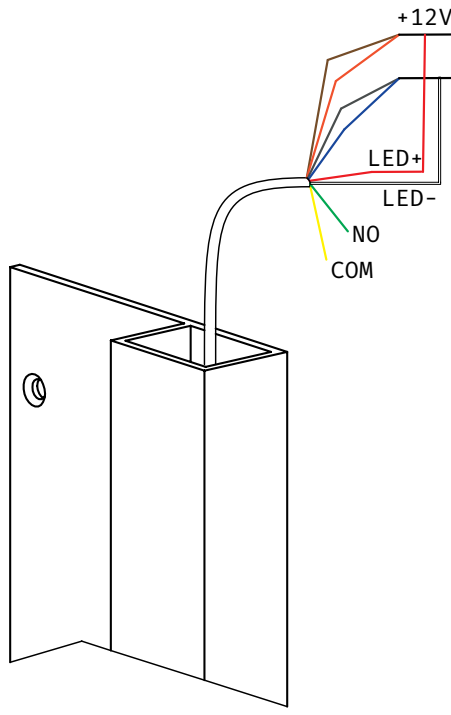
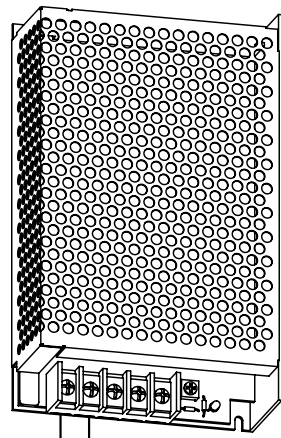
# Bekötési útmutató

A mágnesek és a nyomógombok bekötését a lent található ábrán láthatja 12 és 24 V DC táplálás esetén. A Piros-fehér a nyomógomb LED tápellátása, a zöld-sárga pedig a nyomógomb kimenet kivezetései. Amennyiben nem kért nyomógombot, ezeket a vezetékeket nem látja.

**FIGYELEM!** A nyomógomb LED-jét csak 12 V DC tápfeszültségről lehet működtetni.

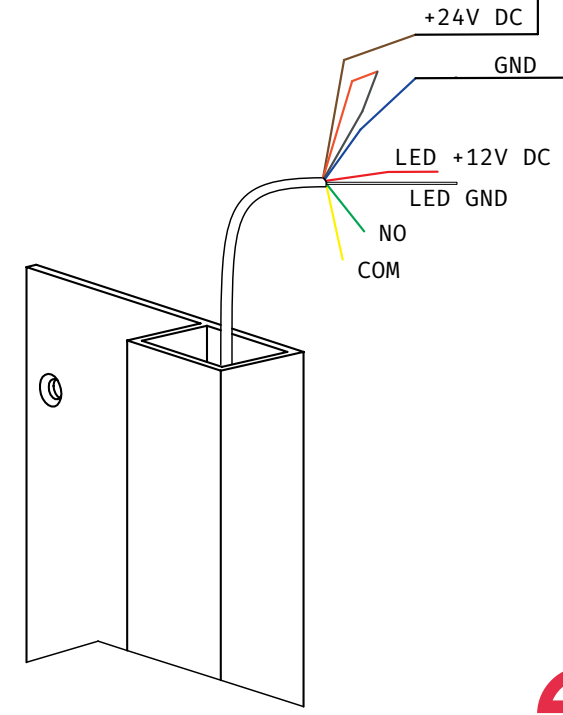
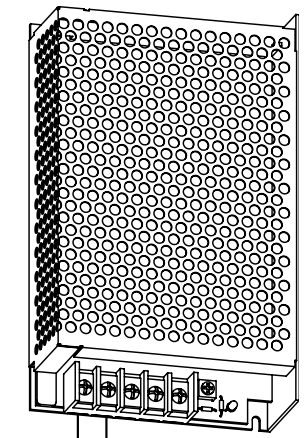
## 12 V DC esetén

- Barna — +12 V DC
- Narancs — +12 V DC
- Szürke — GND
- Kék — GND
- Piros — LED+
- Fehér — LED-
- Zöld — NO
- Sárga — COM



## 24 V DC esetén

- Barna — +24 V DC
- Narancs — +24 V DC
- Szürke — GND
- Kék — GND
- Piros — LED+
- Fehér — LED-
- Zöld — NO
- Sárga — COM



**ATOM-22+**  
Kifelé nyíló, egy síkban záródó síkmágnes megoldás műanyag és alumínium ajtókra  
ADATLAP