

YM-280W-S

Síktapadó mágnes - felületre szerelhető - 280 kg - 12/24V DC

Kép



Leírás

A síkmágnesek ideális megoldást jelentenek minden típusú ajtóra. Ez a típusú zár vandálbiztos, kopó alkatrészeket nem tartalmaz, így biztonságosan üzemeltethető hosszú távon is.

Az YM-280W-S egy 280 kg tartóerejű, felületre szerelhető síkmágnes, 12/24V DC-s működéssel. Rendelkezik zárállapot (NO-COM) visszajelzéssel. Ideális nagy méretű, külső és belső tereket elválasztó ajtók, valamint kültéri kertkapuk zárásának biztosításához.

A mágnes IP68-as védelmi mutatóval rendelkezik, így telepítése kültérre is ajánlott.

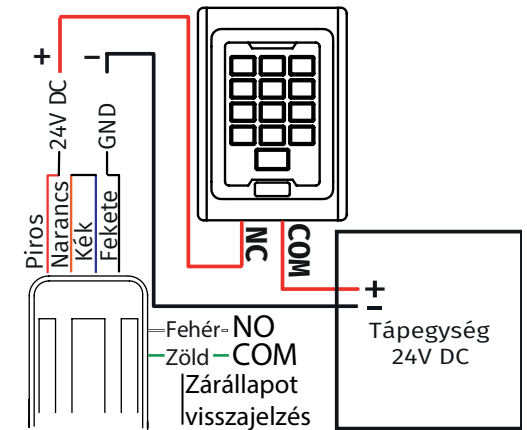
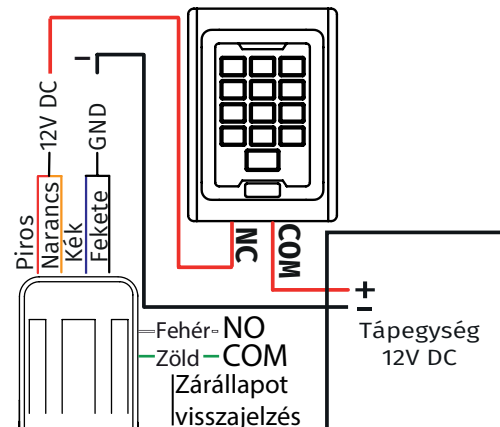
FIGYELEM! A síkmágnes telepítése minden esetben a belső, védett térbe kell történnjen, hogy illetéktelenek ne tudjanak hozzáférni se a rögzítési pontokhoz, se a vezetékekhez.

Tulajdonságok

- Elektronikát tartalmaz: igen
- Szerelés: felületre szerelhető
- Védelmi mutató: IP68 (vízálló)
- Visszajelzés: LED és zárállapot (NO-COM)
- Javasolt használat: nagy méretű ajtók, kertkapuk
- Időzítés: nem rendelkezik

Bekötési útmutató

Az eszköz képes 12 vagy 24 V-os tápegységről működni. Ehhez a síkmágnesből kijövő megfelelő vezetékeket kell összesodorni, és a tápegységbe bekötni. Az alábbi ábrákon látható a 12V-os és a 24V-os bekötés.



Zárállapot visszajelzés: Amikor a síkmágnesre az ellenoldal feltapad, akkor a zöld és a fehér vezetéken rövidzár lép fel.

FIGYELEM! A helytelen bekötés hatására az eszköz hibásan fog működni vagy tönkremegy. Megengedettnél nagyobb megtáplálás hatására a tekercs szétég, kisebb megtáplálás esetében pedig a mágnes névleges tartóereje drasztikusan lecsökken.

Telepítés

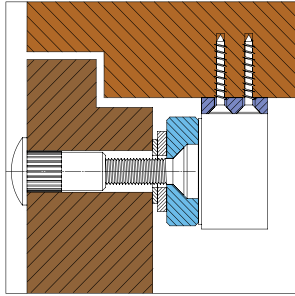
- Rögzítés során ügyeljen a megfelelő konzol kiválasztására.
- Az ellendarab rögzítése során az ellendarab szélén található nyílásokba rögzítsük a két pozicionáló stiftet.
- Ügyeljen, hogy az ellendarabnak legyen mozgása, így stabilan fel tudjon feküdni a mágnes felületére

- A mágneset a lehető legközelebb szerelje a fogantyúhoz, így lehet a legnagyobb tartóerőt elérni.
- A mágnes csak elektronikus úton vezérelhető, hagyományos mechanikus kilinccsel nem működik. Kézi jelzésadó (SCP, CPK) beiktatása a vezérlő és a síkmágnes közé ajánlott.

Specifikáció

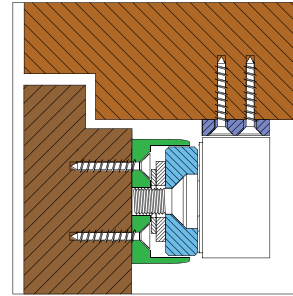
- Tápfeszültség: 12/24 V DC
- Áramfelvétel: 540 mA (12 V DC)
- Teljesítmény: 6,48 W
- Tartóerő: 280 kg (2746 N)
- Síkmágnes mérete: 235 x 42 x 27 mm
- Síkmágnes mérete (konzollal): 235 x **47** x 27 mm
- Ellenoldal mérete: 180 x 39 x 13 mm
- Működési hőmérséklet: -10°C ~ +55°C

Szerelési lehetőségek



Kifelé nyíló ajtókra, saját szerelő konzollokkal A mágneset és az ellenoldalt a saját gyári konzoljával rögzítjük. Minden szerelési kellék megtalálható a csomagban. A nyíló felület átfúrása szükséges az ellenoldal rögzítéséhez.

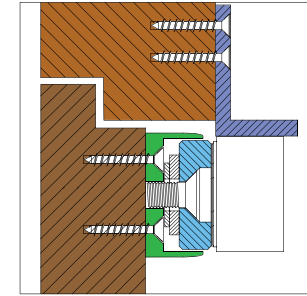
Síkmágnes szereléséhez: -
Ellenoldal szereléséhez: -
Szerelési környezet: széles tokozat



Kifelé nyíló ajtókra, széles tokra

A mágneset a saját gyári konzoljával, az ellenoldalt pedig egy "I" ellenoldal tartó fészek segítségével a nyíló felületére rögzítjük.

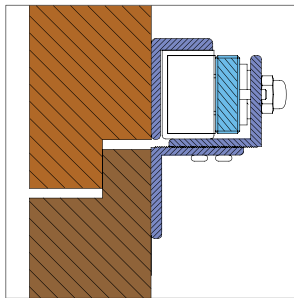
Síkmágnes szereléséhez: -
Ellenoldal szereléséhez: MBK-280IN
Szerelési környezet: széles tokozat



Kifelé nyíló ajtókra, keskeny tokra

A mágneset egy "L" konzollal a tok homlok felületére, az ellenoldalt pedig egy "I" ellenoldal tartó fészek segítségével a nyíló felületére rögzítjük.

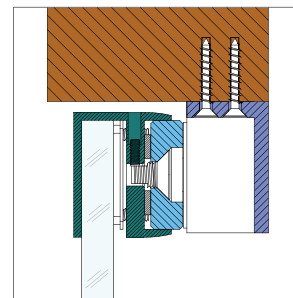
Síkmágnes szereléséhez: MBK-280ZL-W - "L"
Ellenoldal szereléséhez: MBK-280IN
Szerelési környezet: keskeny tokozat



Befelé nyíló síkban záródó nyíló felületekre

A mágneset "L" konzol segítségével a tok homlok felületére, az ellenoldalt pedig a "Z" konzol segítségével a nyíló részre rögzítjük. A "Z" konzol segítségével minimális síkbeli eltérést áthidalható a nyíló és a tokozat között.

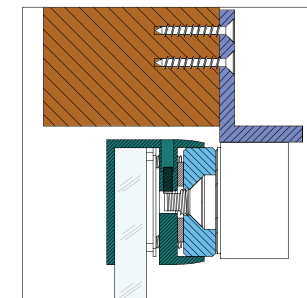
Síkmágnes szereléséhez: MBK-280ZL-W - "L"
Ellenoldal szereléséhez: MBK-280ZL-W - "Z"
Szerelési környezet: síkban záródó ajtó



Kifelé nyíló keret nélküli üvegajtókra

Széles tok esetében a mágneset ez "L" konzollal a tokra, az ellenoldalt pedig "U" konzollal az üvegajtóra rögzítjük. Fontos feltétel, hogy a mágneset rögzítő "L" konzolnak el kell férnie a tok felületén.

Síkmágnes szereléséhez: MBK-280ZL-W - "L"
Ellenoldal szereléséhez: MBK-280U-N
Szerelési környezet: széles tokozat

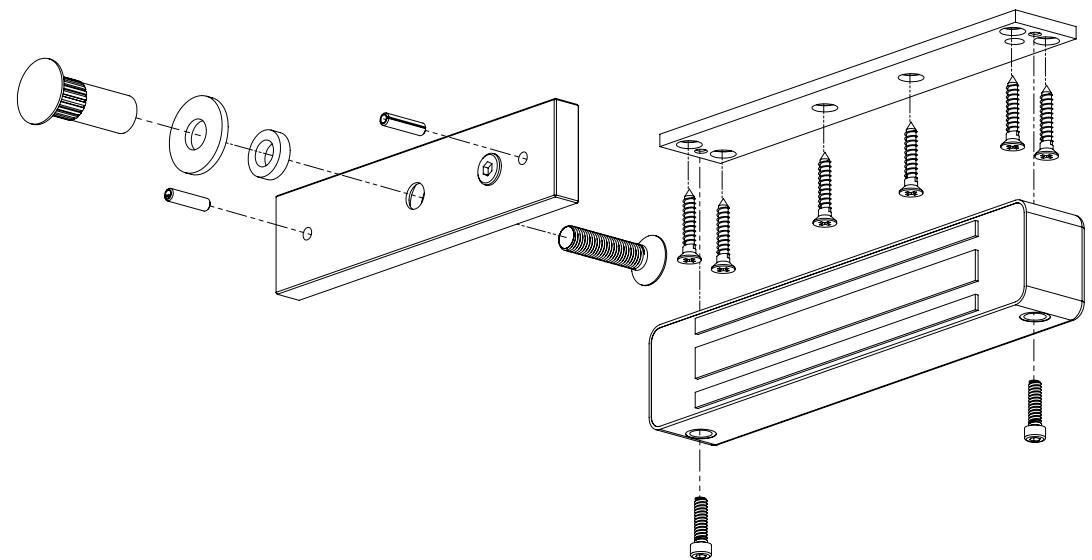
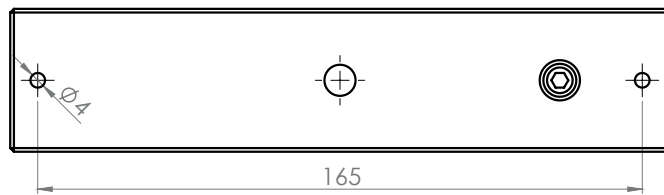
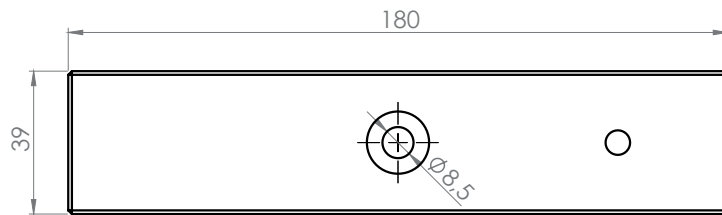
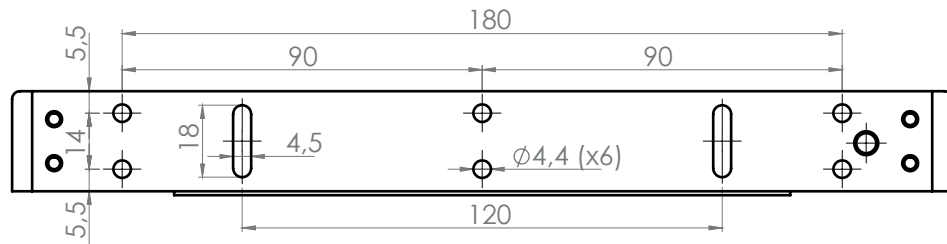
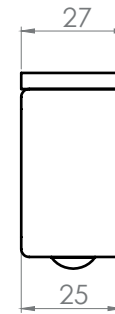
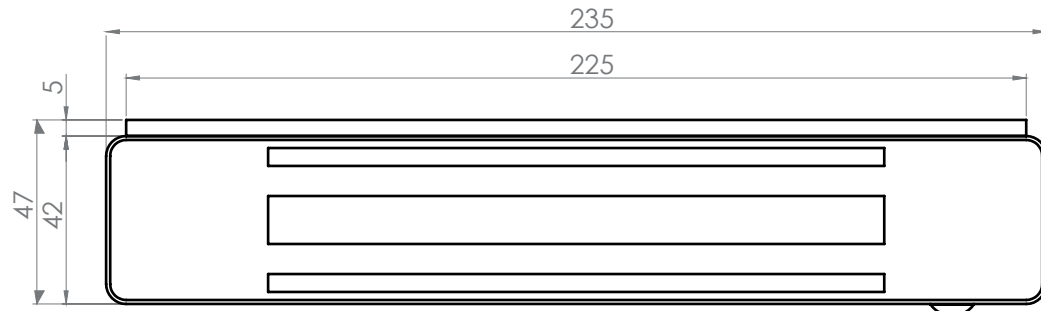


Kifelé nyíló keret nélküli üvegajtókra

Keskeny tok esetében a mágneset ez "L" konzollal az ajtó tokjának a homlok felületre, az ellenoldalt pedig "U" konzollal az üvegajtóra rögzítjük. Esztétikus szereléshez "LC" konzol javasolt.

Síkmágnes szereléséhez: MBK-280ZL-W - "L"
Ellenoldal szereléséhez: MBK-280U-N
Szerelési környezet: széles tokozat

Műszaki rajz és szerelési ábra



YM-280W-S
 Síktapadó mágnes - felületre szerelhető
 - 280 kg - 12/24V DC
 ADATLAP