

SF10P-FHM

Hálózati switch

Kép

UTEPO



Leírás

Az SF10P-FHM egy ipari kivitelű fém házas, nem menedzselhető PoE+ switch. Alkalmas egyszerűbb Ethernet hálózatok, VoIP telefonhálózatok, illetve IP kamerarendszerek kiépítéséhez is.

Az UTEPO cég az egyik vezető jelátviteli eszközöket gyártó cég. Jó minőségű eszközeik a videotechnikában már évek óta piacvezetők.

Tulajdonságok

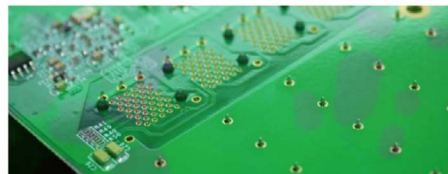
- Fém ház
- Ipari kivitel
- Magas szintű ESD védelem
- Háromféle működési üzemmód

Specifikáció

Tápellátás	Tápfeszültség	48-54V/2.2A DC
	Teljesítmény	≤4W + PoE (30W portonként, max 120W összesen)
	Max áramfelvétel	≤0.6A + PoE
Paraméterek	Portok	8x10/100Mbps PoE Downlink, 2x10/100 Mbps Uplink
	Max jelátvitel	250m
Működési módok	Default	Minden port kommunikál, támogatja a hurokdetektálást
	VLAN	1-8 portok izolálva vannak egymástól, a 9-10 portokkal kommunikálnak
	CCTV	1-8 portok limitálva vannak 10Mbps-ra, a jelátvitel maximum 250m.
Switch	Ethernet szabványok	IEEE: 802.3, 802.2u, 802.3x, 802.3af, 802.3at
	Max kapacitás	2.0 Gbps
	Adatsebesség	1.5 Mpps
	MAC tábla	1K
	Csomag buffer	4Mbit
Védelem	Adatkommunikáció	Store & Forward
	ESD	6 KV közvetlen, 16 KV levegőben (IEC61000-4-5)
Működési környezet	Villámvédelem	4 KV (IEC61000-4-5)
	Működési hőmérséklet	0~40°C
	Tárolási hőmérséklet	-40°C~70°C
Külső tulajdonságok	Páratartalom	5%~95% (nem lecsapódó)
	Méret	180mm x 92mm x 25mm
	Anyaga	Fém
	Színe	Fekete
Súly	0,9kg	

Nagy megbízhatóság

Az UTEPO eszközökben használt aranyozott NYÁK megnöveli az eszköz élettartamát.

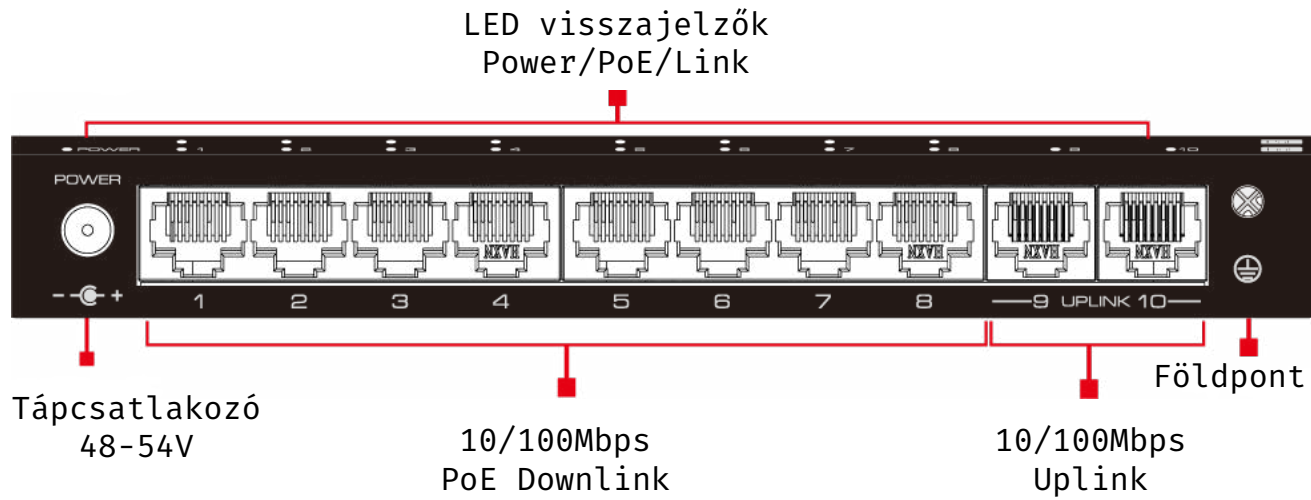


Működési környezet

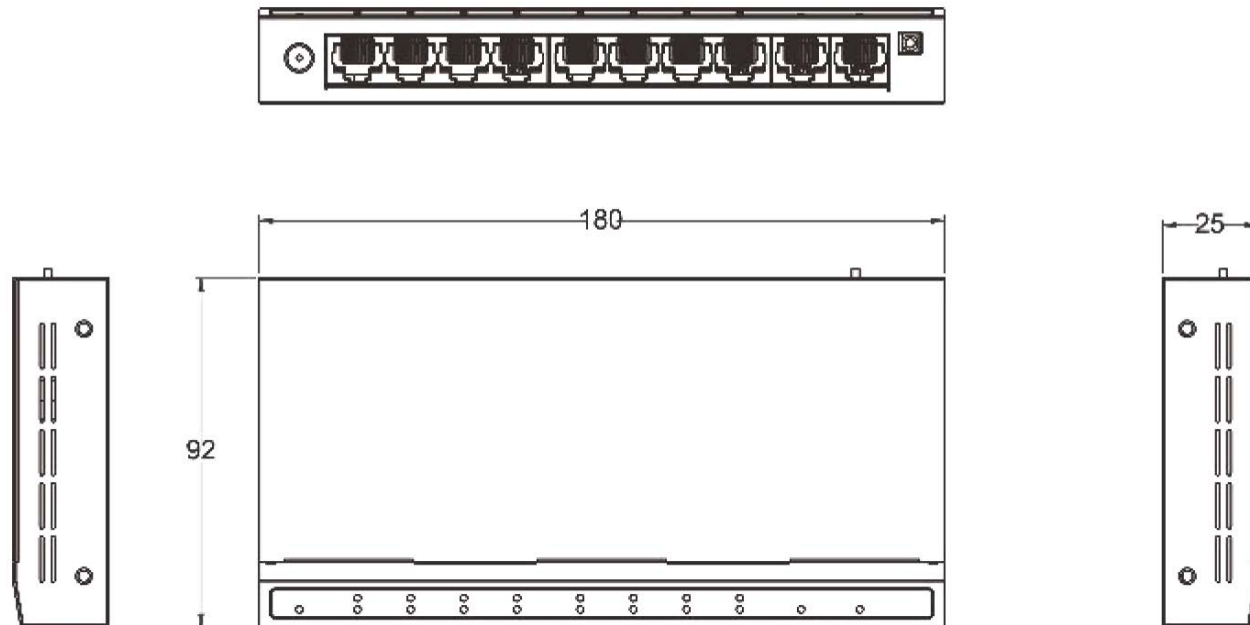
Az UTEPO eszközök igen komoly ESD védelemmel rendelkeznek, valamint széles hőmérséklet tartományban képesek a megbízható működésre.



Kialakítás

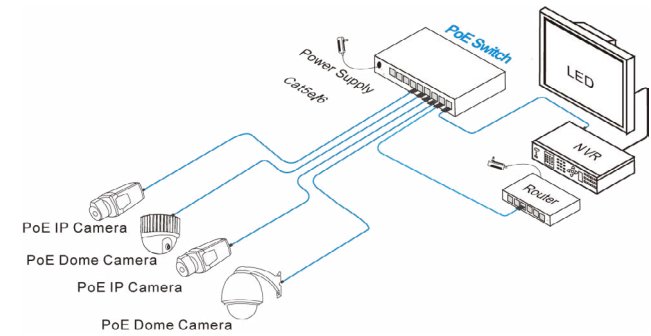


Méretetek

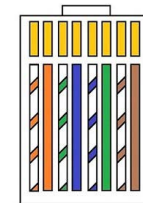


SF10P-FHM
8+2 portos fém házú PoE+ 10/100Mbps
Ethernet switch
Adattlap

Hálózati kialakítás



UTP kábel érsorrend



Tanusítványok

UTEPO



RoHS
COMPLIANT

