

# YM-750(LED)

Síktapadó mágnes - felületre szerelhető - 750 kg - 12/24V DC

## Kép



## Leírás

A síkmágnesek ideális megoldást jelentenek minden típusú ajtóra. Ez a típusú zár vandálbiztos, kopó alkatrészeket nem tartalmaz, így biztonságosan üzemeltethető hosszú távon is.

Az YM-750N(LED) egy 750 kg tartóerejű, felületre szerelhető síkmágnes, 12/24V DC-s működéssel. Rendelkezik LED-es és zárállapot (NO-NC-COM) visszajelzéssel. Ideális nagy méretű portálajtók vagy kapuk zárásának biztosításához.

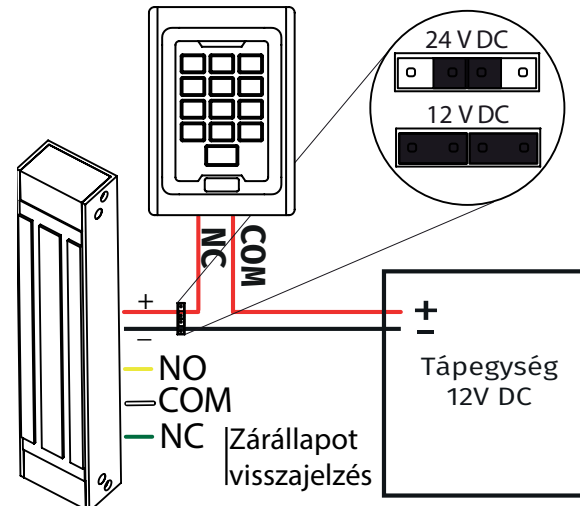
A mágnes elektronikát tartalmaz, így telepítése csak beltérre ajánlott.

**FIGYELEM!** A síkmágnes telepítése minden esetben a belső, védett térbe kell történnjen, hogy illetéktelenek ne tudjanak hozzáférni se a rögzítési pontokhoz, se a vezetékekhez.

## Tulajdonságok

- Elektronikát tartalmaz: igen
- Szerelés: felületre szerelhető
- Védelmi mutató: nincs meghatározva
- Visszajelzés: LED és zárállapot (NO-NC-COM)
- Javasolt használat: nagy méretű portálajtók, kapuk
- Időzítés: nem rendelkezik

## Bekötési útmutató



**Zárállapot visszajelzés:** Amikor a síkmágnesre az ellenoldal feltapad, akkor a sárga és a fehér vezetéken rövidzár lép fel.

**FIGYELEM!** A helytelen bekötés hatására az eszköz hibásan fog működni vagy tönkremegy. Megengedettnél nagyobb megtáplálás hatására a tekercs szétég, kisebb megtáplálás esetében pedig a mágnes névleges tartóereje drasztikusan lecsökken.

## Telepítés

- Rögzítés során ügyeljen a megfelelő konzol kiválasztására.
- Az ellendarab rögzítése során az ellendarab szélén található nyílásokba rögzítsük a két pozicionáló stiftet.
- Ügyeljen, hogy az ellendarabnak legyen mozgása, így stabilan fel tudjon feküdni a mágnes felületére
- A mágneset a lehető legközelebb szerelje a fogantyúhoz, így lehet a legnagyobb tartóerőt elérni.
- A mágnes csak elektronikus úton vezérelhető, hagyományos mechanikus kilinccsel nem működik. Kézi jelzésadó (SCP, CPK) beiktatása a vezérlő és a síkmágnes közé ajánlott.

## Specifikáció

- Tápfeszültség: 12/24 V DC
- Áramfelvétel: 500 mA (12 V DC)
- Teljesítmény: 6 W
- Tartóerő: 750 kg (7355 N)
- Síkmágnes mérete: 280 x 74 x 46 mm
- Síkmágnes mérete (konzollal): 280 x **81,5** x 46 mm
- Ellenoldal mérete: 190 x 70 x 13,5 mm
- Működési hőmérséklet: -10°C ~ +55°C

Az eszköz képes 12 vagy 24 V-os tápegységről működni.

**FIGYELEM!** A tápfeszültséget egy jumper segítségével lehet állítani. A jumpert a LED oldalán található fedlap levétele után az elektronikán találja.

Az eszköz fedlapját eltávolítva megtalálja a nyáklapon található sorkapcsot. A V+ a tápegység pozitív pólusára kerül, a V- pedig a negatív pólusra. A sorkapocs másik 3 lába pedig az zárállapot visszajelzésére (ellenoldal érzékelése) szolgál.

- V+ :	+ 12 V DC
- V- :	GND
- NO :	zárállapot
- COM :	visszajelzés
- NC :	(ellenoldal)

## Hibaelhárítás

### • Nem fog a mágnes, nem fog eléggé a mágnes:

Az ellenoldal nem tud teljes felületével felfeküdni a mágnesre, vagy a tápellátás nem megfelelő.

### • Berregő hangot ad ki a mágnes:

TILOS a mágnes váltakozó feszültségről megtáplálni. Megoldás a tápfeszültség egyenirányítása vagy síkmágnesvezérlő (YV-100) beiktatása.

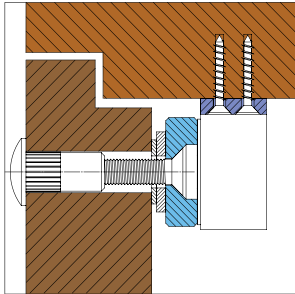
### • Nyitás után azonnal visszazár az ajtó:

Használjon időzítő modult, vagy időzítéses tápegységet.

### • Egyéb hibajelenség:

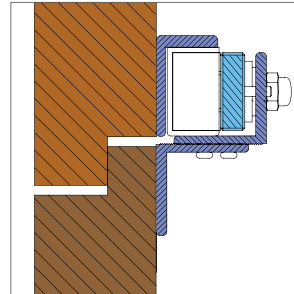
Forduljon a termék forgalmazójához megoldásért.

## Szerelési lehetőségek



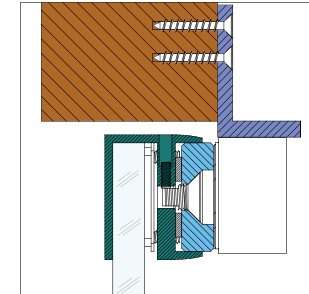
**Kifelé nyíló ajtókra, saját szerelő konzolokkal** A mágneset és az ellenoldalt a saját gyári konzoljával rögzítjük. Minden szerelési kellék megtalálható a csomagban. A nyíló felület átfúrása szükséges az ellenoldal rögzítéséhez.

Síkmágnes szereléséhez: -  
 Ellenoldal szereléséhez: -  
 Szerelési környezet: széles tokozat



**Befelé nyíló síkban záródó nyíló felületekre**  
 A mágneset "L" konzol segítségével a tok homlok felületére, az ellenoldalt pedig a "Z" konzol segítségével a nyíló részre rögzítjük. A "Z" konzol segítségével minimális síkbeli eltérés áthidalható a nyíló és a tokozat között.

Síkmágnes szereléséhez: MBK-350NZN - "L"  
 Ellenoldal szereléséhez: MBK-350NZN - "Z"  
 Szerelési környezet: síkban záródó ajtó



**Kifelé nyíló keret nélküli üvegajtókra**  
 Keskeny tok esetében a mágneset ez "L" konzollal az ajtó tokjának a homlok felületre, az ellenoldalt pedig "U" konzollal az üvegajtóra rögzítjük. Esztétikus szereléshez "LC" konzol javasolt.

Síkmágnes szereléséhez: MBK-350NZN - "L"  
 Ellenoldal szereléséhez: MBK-280GU  
 Szerelési környezet: széles tokozat

## Műszaki rajz és szerelési ábra

YM-750N(LED)  
 Síktapadó mágnes - felületre szerelhető  
 - 750 kg - 12/24V DC  
 ADATLAP

