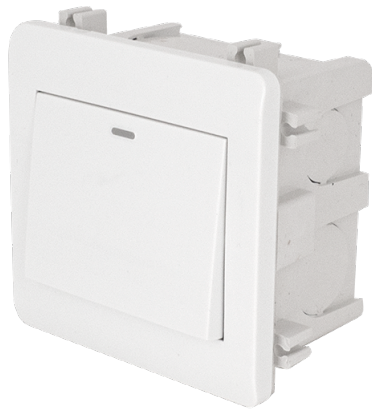


KZH3-N

Billenőkapcsolós síkmágnes vezérlő - kaputelefonhoz
- 12V DC - NC kimenet

Kép



Leírás

Az KZH3-N egy billenőkapcsolós síkmágnes vezérlő eszköz, segítségével biztosítani lehet a síkmágnesek számára a stabil 12 V egyenfeszültséget. Az eszköz 12V DC-ről működik. A rákötött 12V DC-s síkmágnes vezérelhető a billenőkapcsoló lenyomásával, vagy az eszköz nyitójel bemenetére(5-6-os láb) 12-24V AC/DC időzített jeled adva.

Tulajdonságok

| | |
|----------------------|------------------------|
| •Kívitel: | Fehér műanyag ház |
| •Bemenet: | Nyitógomb, vezérlő jel |
| •Kimenet: | NC elektromos zár |
| •Szünetmentesítés: | Nincs |
| •Állítható időzítés: | Van (DIP kapcsolókkal) |

Bekötés

| | |
|-----|----------------------------------|
| • 8 | Billenőkapcsolós nyitó (bekötve) |
| • 7 | Billenőkapcsolós nyitó (bekötve) |
| • 6 | Nyitójel (12-24V AC/DC) |
| • 5 | Nyitójel (12-24V AC/DC) |
| • 4 | Zár feszültség kimenet (NC) + |
| • 3 | Zár feszültség kimenet (NC) - |
| • 2 | Táp bemenet - |
| • 1 | Táp bemenet + (csak 12V DC) |

Az eszköz tápellátását az 1-2 lábakra kell bekötni. Egyenfeszültség esetén polaritáshelyesen kösse be. A 3-4-es lábakra a szünetáramú eszközöket (síktapadó mágnes, fordított működésű elektromos zárnyelvfogadó) lehet bekötni.

Az 5-6-os lábakra a kaputelefon impulzus kimenetét lehet kötni, ez lehet 12-24V AC/DC feszültség egyaránt. Amíg az impulzust kapja, addig nyitva tartja az eszközt, majd utána elindul a időzítés.

FONTOS! A bekötési ábrán közös tápról üzemeltetem az eszközt és a belső nyomógombot. A gyártói adatlap szerint a KZH3-N csak 12V DC-ről üzemelhet, de a nyitójel impulzusa 12-24V AC/DC is lehez.

Az eszköz időzítését 2 és 15 másodperc között a panelen található dipkapcsoló segítségével tudja beállítani.



Specifikáció

| | |
|-----------------|-------------------|
| •Tápfeszültség: | 12 V DC |
| •Áramfelvétel: | 470 mA |
| •Méret: | 86 x 86 x 65 mm |
| •Időzítés: | 2 / 5 / 7 / 15 mp |

