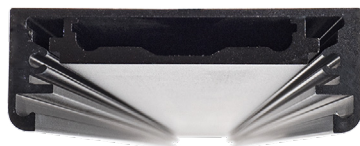


SI-58-A/P/E

Méretezhető moduláris kiemelő keret

Képek



Leírás

Az **SI-58-A**, **SI-58-E** és **SI-58-P** egy moduláris felépítésű kiemelőkeret alkatrészei.

Ezen eszközök segítségével maximálisan 1 m hosszúságú kapcsolósávot lehet összeépíteni, figyelembe véve a beépítendő nyomógombok és kapcsolók mélységét a kiemelőkeret adottságaival összevetve. **Maximális beépítési mélység: 26 mm**

Az **SI-58-A** egy méretre vágható alumíniumból készült alap és fedlap, melyet az SI-58-P segítségével lehet összeilleszteni és az SI-58-E végzáróval tudja lezárni a sáv végeit, melyhez csavar-rejtő sapkák is tartoznak az esztétikus szereléshez.

Tulajdonságok

SI-58-E

- Funkció: Végzáró elem
- Anyaga: Műanyag(ABS)
- Telepítés helye: Beltér/kültér
- Méret: 80 x 31 x 9 mm
- Bruttó súly: 32 gr

SI-58-A

- Funkció: Kiemelőkeret
- Anyaga: Alumínium
- Telepítés helye: Beltér/kültér
- Méret: 1000 x 80 x 28 mm
- Bruttó súly: 2200 gr

SI-58-P

- Funkció: Műanyag illesztőbetét
- Anyaga: Műanyag(ABS)
- Telepítés helye: Beltér/kültér
- Méret: 240 x 9 x 9 mm
- Bruttó súly: 28 gr

Méretrajzok

