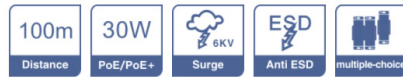


# UTP7201GE-PSE30

Egy portos PoE injektor

## Kép

# UTEPO



## Leírás

Az egy portos PoE injektor kiegészíti a hagyományos Ethernet jelet IEEE802.3af/at szabványú PoE jellé, ezáltal biztosíthatja a kompatibilis eszközök tápellátását. Az injektor növeli a rendszer stabilitását és megkönnyíti a telepítést, vezetékkezelést.

## Tulajdonságok

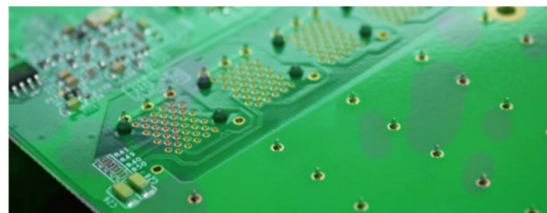
- AC100V ~ AC240V
- Kábel típusok: Cat5/5e/6 hálózati kábel
- Szabvány: IEEE 802.3af/at
- Villám, ESD, interferencia védelem
- Az injektorok egymáshoz kapcsolhatóak a rajtuk található "sínek" segítségével

## Specifikáció

Tápellátás	Tápfeszültség	100 ~ 240 V AC
	Fogyasztás	>35W
Paraméterek	Portok	Adat bemenet: 1 x 10/100/100 Mbps RJ45, PoE kimenet: 1 x 10/100/100 Mbps RJ45
	PoE	Maximum 30W
	Maximális jelátvitel	100m
Védelem	ESD	8KV közvetlen, 6KV levegőben(IEC61000-4-2)
	Villámvédelem	1KV (IEC61000-4-5)
Működési környezet	Működési hőmérséklet	-10° C-55° C
	Tárolási hőmérséklet	-40° C-85° C
	Páratartalom	0%-90% (nem lecsapódó)
Külső tulajdonságok	Méretek	160 x 64 x 60 mm
	Anyaga	Műanyag
	Színe	Fekete
	Súly	200g

## Nagy megbízhatóság

Az UTEPO eszközökben használt aranyozott NYÁK megnöveli az eszköz élettartamát.

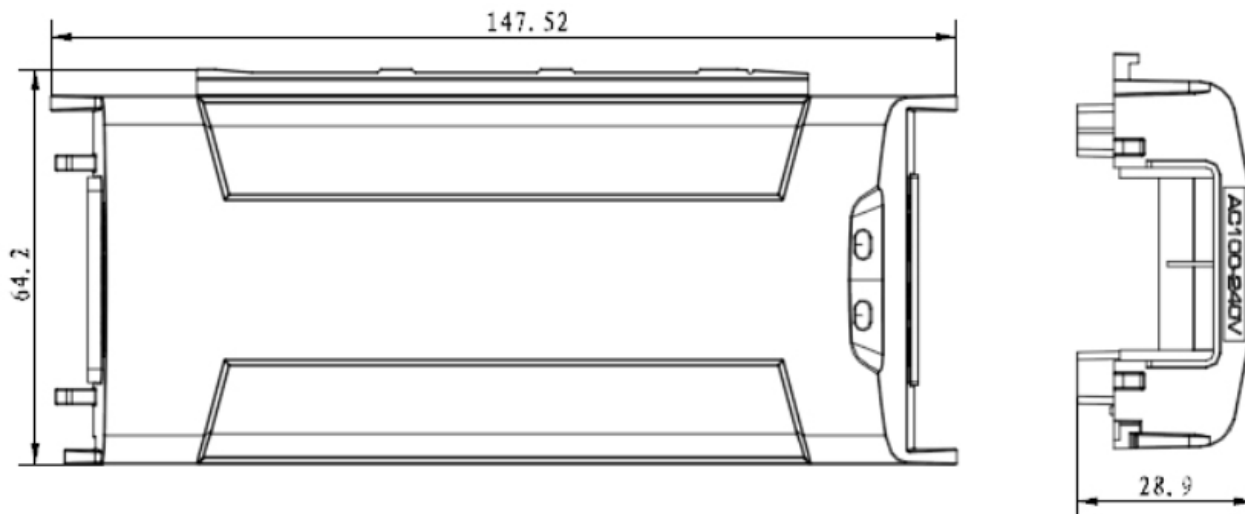


## Működési környezet

Az UTEPO eszközök igen komoly ESD védelemmel rendelkeznek, valamint széles hőmérséklet tartományban képesek a megbízható működésre.

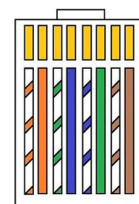
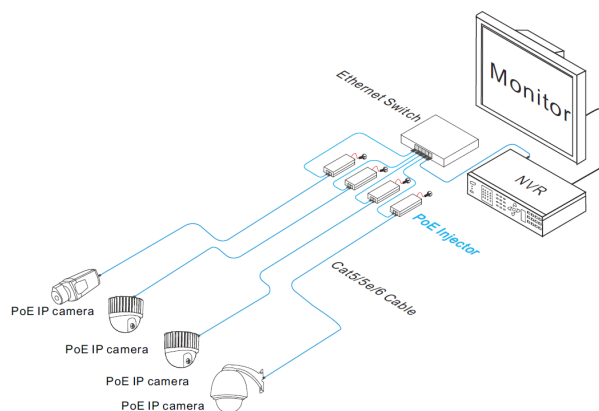


## Méreték



## Hálózat felépítése

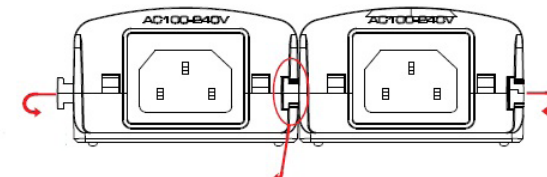
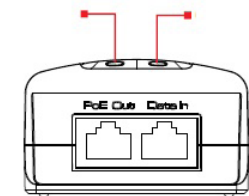
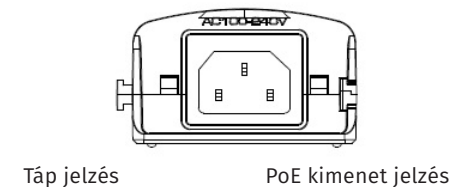
## UTP kábel érsorrend



## Csomag tartalma

- 1 db UTP7201GE-PSE30
- 1 db tápkábel
- 1 db használati utasítás

## Részei



## Tanusítványok

**UTEPO**



RoHS  
COMPLIANT

