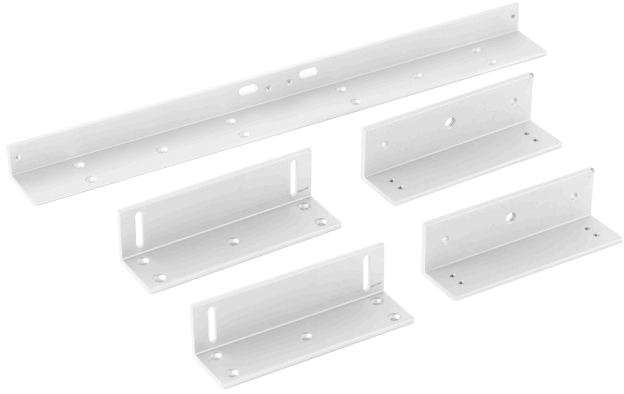


# MBK-180NDZL

Síkmágnes "ZL" konzolszett

## Kép



## Leírás

Az MBK-180NDZL egy öt részből álló konzolszett az YM-180ND(LED) típusú mágnesek szereléséhez. A két „Z” konzol lehetővé teszi az ellendarab szerelését, a hosszú „L” konzol pedig a mágnes szerelését.

## Specifikációk

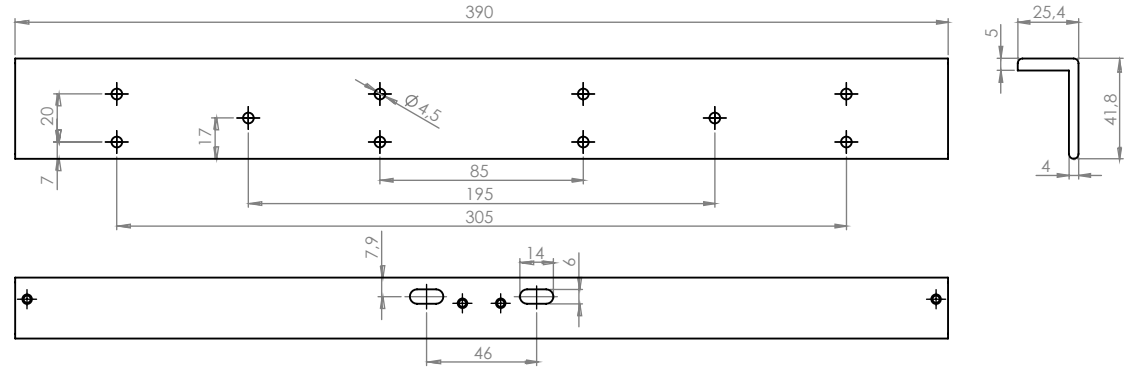
•Anyag:	Alumínium ötvözet
•Típus:	Z és L konzol
•Szerelés:	Felületre szerelhető
•Kompatibilis:	YM-180ND(LED)
•Ajtó típusa:	Fa, fém, műanyag

## Telepítés

1. lépés: Rögzítse fel az „L” konzolt az ajtókeretre.
2. lépés: Rögzítse a síkmágnezt az „L” konzolra.
3. lépés: Rögzítse a „Z” konzol alsó részét a nyíló részre.
4. lépés: Rögzítse az ellendarabot a „Z” konzol ellendarab tartó részére.
5. lépés: Szerelje össze a két „Z” idomot.

## Műszaki rajzok

„L” konzol:



„Z” konzolok:

