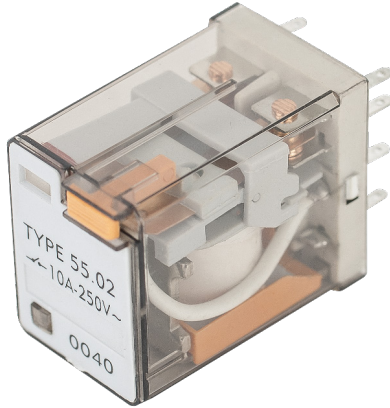


# LA-R-2-AC

Kétmorzés relé

## Kép



## Leírás

Az LA-R-2-AC egy foglalatba ültethető kétmorzés relé. 12V AC indítójel szükséges, a relék az indítójel hatására egyszerre kapcsolnak. Maximális terhelhetősége 10A/250VAC. Tesztgombbal van ellátva, ezzel indítójel nélkül is lehet kapcsolni. Számozott lábakkal rendelkezik

## Tulajdonságok

- Bekötés: Számozott lábakkal
- Kimenet: Száraz kontaktus al vezérelt feszültség kimenet (NO/NC/COM)
- Rögzítés: Foglalatba ültethető

## Specifikáció

- Relék száma: 2
- Indítójel: 12V AC
- Terhelhetőség: 10A @ 250VAC
- Méret: 35x27,3x20,3 mm
- Lábak hossza: 6,5 mm
- Kompatibilis foglalat: LA-RF-2

## Bekötés

