

YB-500IN(LED)

Csapzár

Kép



Leírás

Az elektromos csapzárok ideális megoldást jelenthetnek bármilyen belépőpont zárására. A reteszárak folyamatos tápfeszültség ellátást igényelnek, működtetésük külön vezérlőszárlól megy. A csomag két fő részből áll, magából a reteszzárból, valamint a mágneses ellendarabból. A zár csak akkor csukódik be, ha érzékeli az ellendarabban elhelyezett mágneset, így biztosan mindig le fogja zárni a bejáratot. Az YB-500IN(LED) egy felületre szerelhető csapzár. Fail-safe üzemmódban működik, áramszünet esetén a csap behúzódik. Nyitáshoz vezérlő jelet kell neki adni.

Figyelem! Fontos, hogy a bekötési útmutatót minden esetben tartsa be, a csapzárát a vezérlőszárlon keresztül nyissa. A helytelenül bekötött csapzár károsodhat.

Tulajdonságok

•Működési mód:	Fail-safe
•Visszajelzés:	NO
•Visszazárási időzítés:	Van
•Zárbetéthely:	-
•Beépítési környezet:	Beltér
•Konzol:	-

Specifikáció

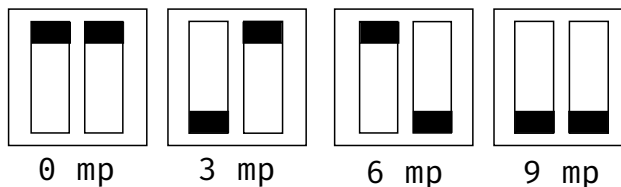
•Tápfeszültség:	12 V DC
•Készenléti áramfelvétel:	180 mA
•Működési áramfelvétel:	960 mA
•Maximális ajtóhézag:	8 mm
•Visszazárási időzítés:	0-3-6-9 mp
•Súly:	1,2 kg

Bekötés

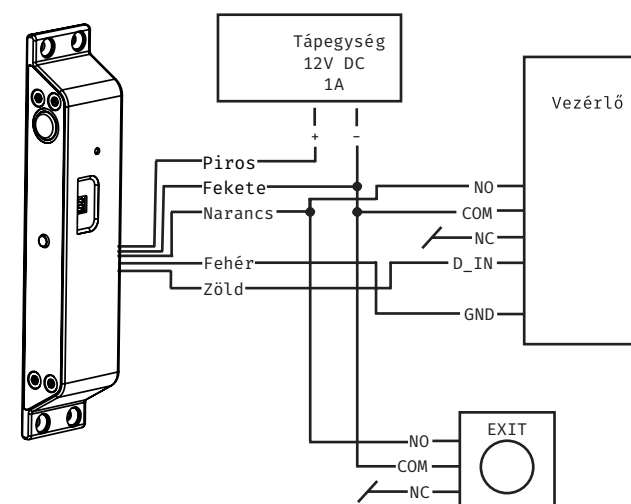
PIROS	-	+12 V DC
FEKETE	-	GND
(Tápellátás)		
NARANCS	-	OPEN
(Vezérlő jel, GND-vel való rövidzár esetén nyit a csapzár)		
ZÖLD	-	NO
FEHÉR	-	COM
(Ajtóállapot visszajelzés)		

Beállítás

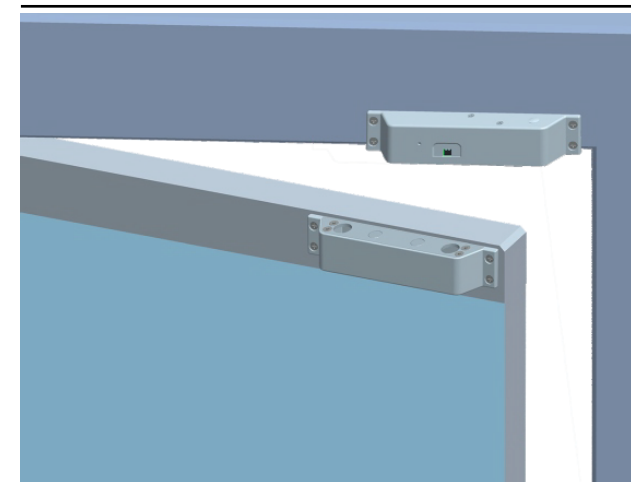
A csapzár oldalán 2 DIP kapcsolót talál, ezek segítségével lehet beállítani a nyitási időzítést a képen látható módon.



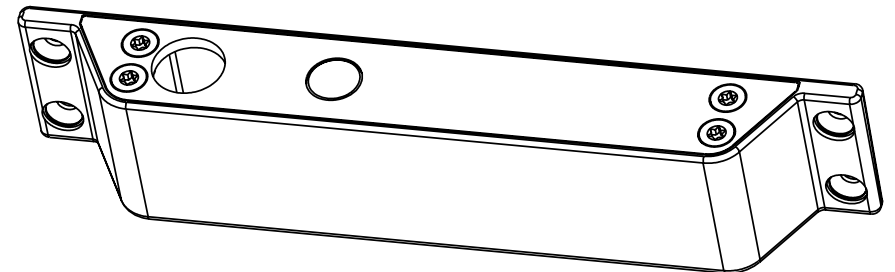
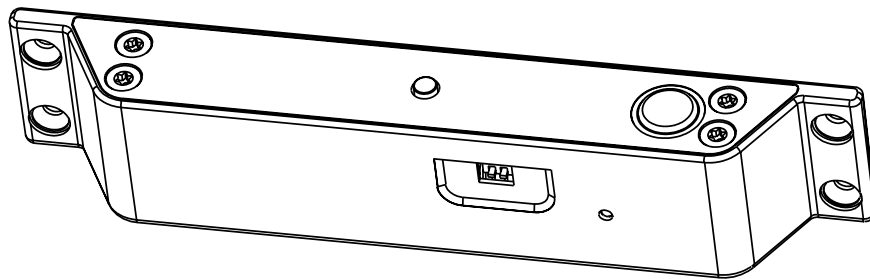
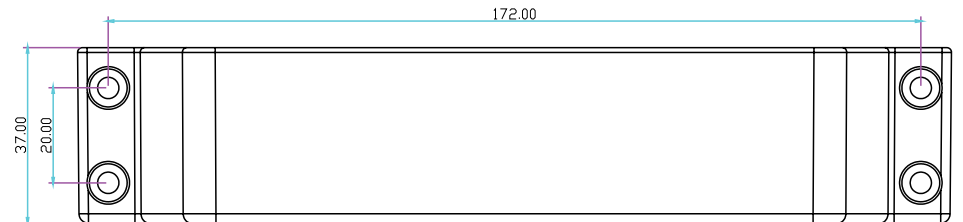
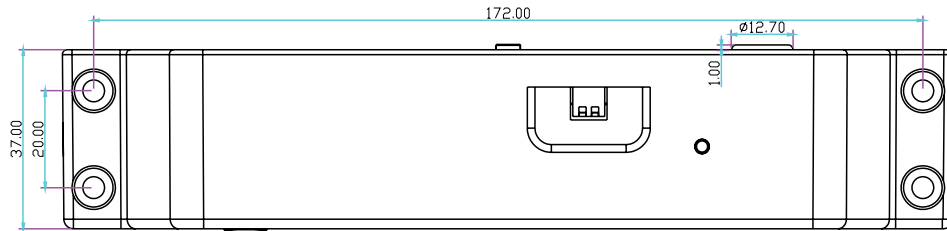
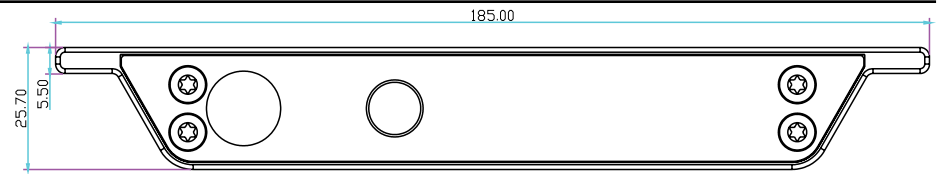
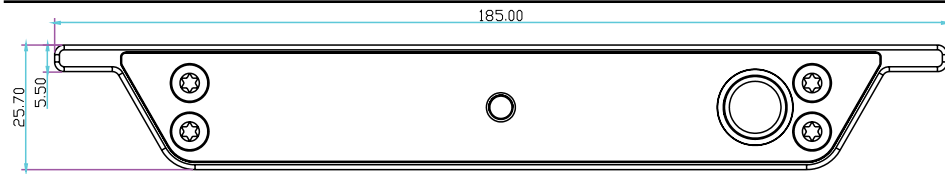
Bekötési ábra



Szerelés



Műszaki rajz



YB-500IN(LED)
Elektromos csapzár
ADATLAP