

SF26P-LM

Hálózati switch

Kép

UTEPO



Leírás

Az SF26P-LM egy ipari kivitelű fém házas, nem menedzselhető PoE+ switch. Alkalmas egyszerűbb Ethernet hálózatok, VoIP telefonhálózatok, illetve IP kamerarendszerek kiépítéséhez is.

Az UTEPO cég az egyik vezető jelátviteli eszközöket gyártó cég. Jó minőségű eszközeik a videótechnikában már évek óta piacvezetők.

Tulajdonságok

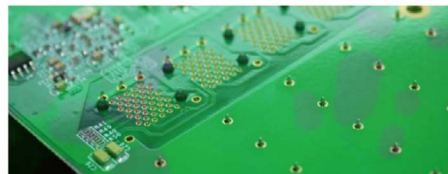
- Fém ház
- Ipari kivitel
- Magas szintű ESD védelem
- Háromféle működési üzemmód

Specifikáció

Tápellátás	Tápfeszültség	100-240V AC
	Teljesítmény	≤250W, PoE: portonként ≤30W, összesen ≤225W
	Max áramfelvétel	≤ 0.6A + PoE
Paraméterek	Portok	24 x 10/100 PoE+ Downlink, 2 x 10/100/1000 Uplink
	Max jelátvitel	250m
Működési módok	Default	Minden port kommunikál.
	VLAN	1-24 portok izolálva vannak egymástól, a G1-G2 portokkal kommunikálnak
	CCTV	1-24 portok limitálva vannak 10Mbps-ra, a jelátvitel maximum 250m.
Switch	Ethernet szabványok	IEEE: 802.3, 802.2u, 802.3x, 802.3af, 802.3at
	Max kapacitás	8,8 Gbps
	Adatsebesség	6,4 Mpps
	MAC tábla	8K
	Csomag buffer	2,75Mbits
	Adatkommunikáció	Store & Forward
Védelem	ESD	6 KV közvetlen, 16 KV levegőben (IEC61000-4-5)
	Villámvédelem	4 KV (IEC61000-4-5)
Működési környezet	Működési hőmérséklet	-10°C~50°C
	Tárolási hőmérséklet	-40°C~85°C
	Páratartalom	5%~95% (nem lecsapódó)
Külső tulajdonságok	Méret	440mm x 180mm x 44mm
	Anyaga	Fém
	Színe	Fekete
	Súly	2,32kg

Nagy megbízhatóság

Az UTEPO eszközökben használt aranyozott NYÁK megnöveli az eszköz élettartamát.

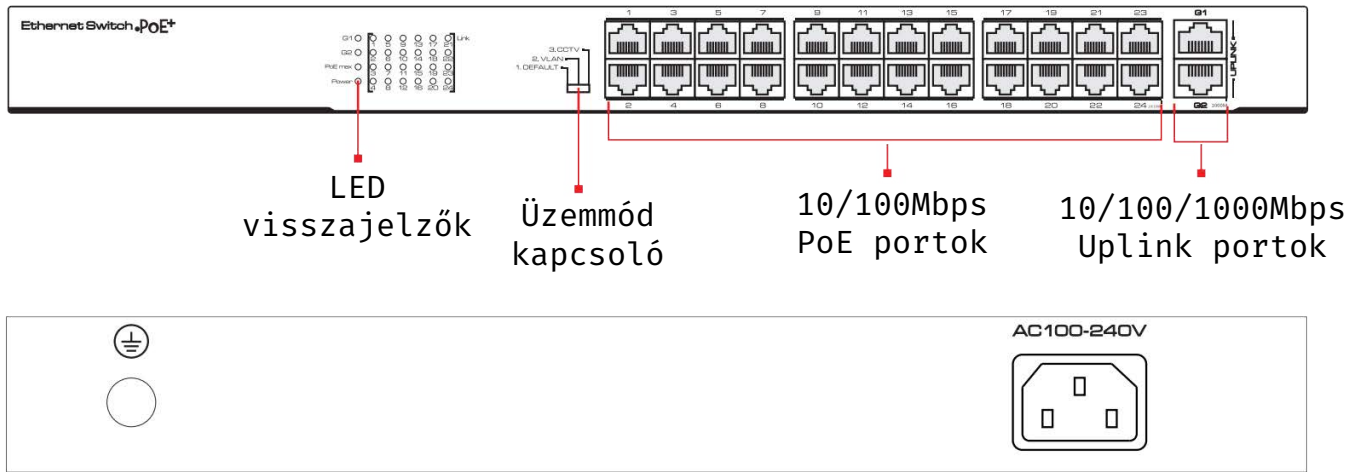


Működési környezet

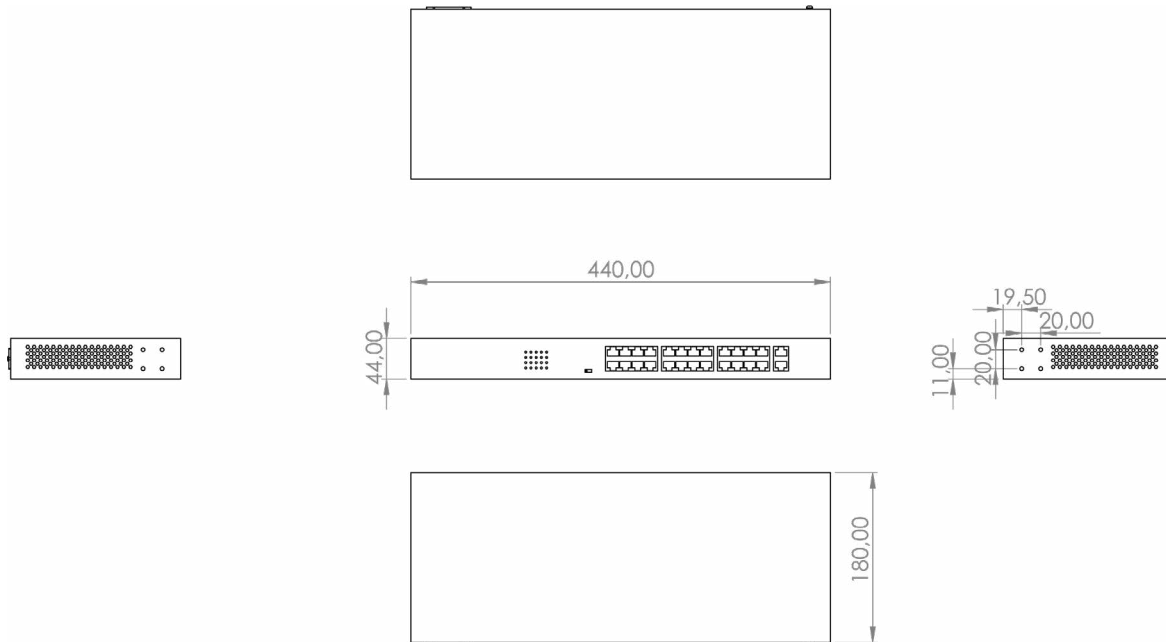
Az UTEPO eszközök igen komoly ESD védelemmel rendelkeznek, valamint széles hőmérséklet tartományban képesek a megbízható működésre.



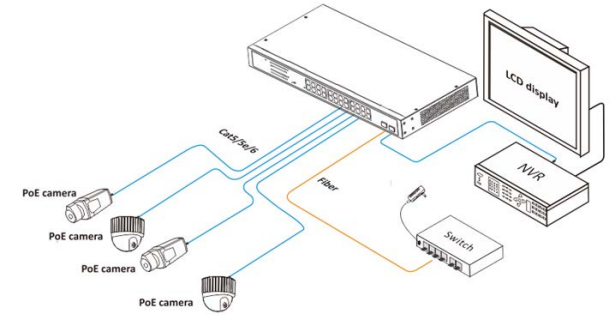
Kialakítás



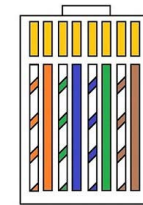
Méretetek



Hálózati kialakítás



UTP kábel érsorrend



Tanusítványok

UTEPO



RoHS
 COMPLIANT

