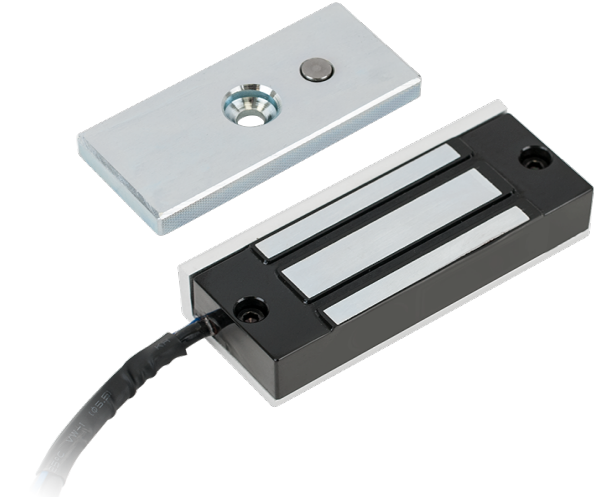


YM-70N-S

Felületre szerelhető síktapadó mágnes

Kép



Leírás

A síkmágnesek ideális megoldást jelentenek minden típusú ajtóra. Ez a típusú zár vandálbiztos, kopó alkatrészeket nem tartalmaz, így biztonságosan üzemeltethető hosszú távon is. Az YM-70N-S egy kis méretű, 70 kg tartóerejű, felületre szerelhető síkmágnes, ideális ablakok, szekrényajtók zárására. A mágnes elektronikát nem tartalmaz, így akár kültérre is telepíthető.

FIGYELEM! Ez a mágnes nem alkalmas ajtók zárására, kis tartóereje miatt. Ajtók esetében javasolt legalább 180kg tartóerejű mágnes kiválasztása.

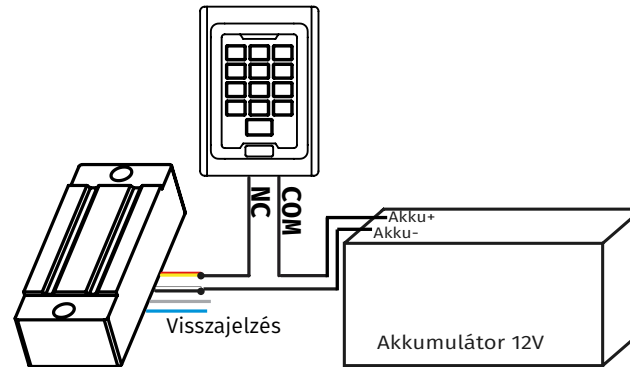
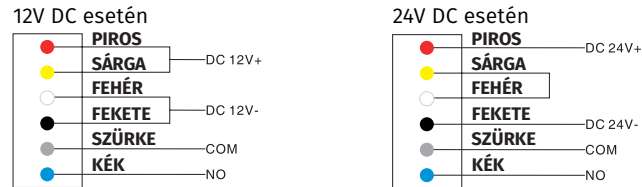
Tulajdonságok

• Elektronikát tartalmaz:	Nem
• Szerelés:	Felületre szerelhető
• Víz/cseppálló:	-
• Visszajelzés:	Reed relés (NO)
• Konzolok:	MBK-70Z, MBK-70U
• Javasolt használat:	Ablakok, szekrények

Specifikáció

• Tápfeszültség:	12/24 V DC
• Áramfelvétel:	250 mA (12 V DC)
• Tartóerő:	70 kg/686 N
• Időzítés:	-
• Nettó tömeg:	0,5 kg

Bekötési útmutató



Kompatibilitás

Konzol kiválasztása	Kifelé nyíló ajtó		Befelé nyíló ajtó
Szerelési környezet	széles tok	széles tok/plafon	keskeny/széles tok
Szerelési mód	felületre	üvegajtó	felületre
Illusztráció			
Mágnes	saját konzollal	saját konzollal	saját konzollal
Ellendarab	átmenő csavarral	MBK-70U	MBK-70Z

Hibaelhárítás

- Nem húz be a mágnes:
Ellenőrizze, hogy az ellendarab stabilan rá tud-e feküdni a mágnesre, tud-e mozogni. Ha A mágnes egyáltalán nem "fogja" meg az ellendarabot, ellenőrizze a bekötést.
 - Berregő hangot ad ki a mágnes:
A mágnes váltakozó feszültségről van táplálva. A síkmágneseket TILOS váltakozó feszültségről táplálni, kárt okozhat az elektronikában. Iktasson be egy vezérlőt (pl.:YV-100). Ez társasházi kaputelefonok esetén előfordulhat.
 - Nyitás után azonnal visszazár az ajtó:
Mivel időzítést nem tartalmaz, ezért amint feszültséget kap a mágnes, visszazár. Iktasson be egy időzítőt (pl.: T-100, T-100R) vagy vezérlőt (pl.:YV-100).
- Egyéb hibával forduljon a termék forgalmazójához.

Telepítés

- Rögzítés során ügyeljen a megfelelő konzol kiválasztásra.
- Az ellendarab rögzítése során az ellendarab szélén található nyílásokba rögzítsük a két stiftet.
- Ügyeljen, hogy az ellendarabnak legyen mozgáster, így rá tud feküdni stabilan a mágnesre.
- A mágnes a lehető legközelebb szerelje a fogantyúhoz, így lehet a legnagyobb tartóerőt elérni.
- A mágnes csak elektronikus úton vezérelhető, hagyományos mechanikus kilinccsel nem működik.

Műszaki rajz

Szerelési rajz

YM-70N-S
70 kg tartóerejű síkmágnes
ADATLAP

