

DS-02

Elektromos kapuzár - nyíló kapukra

Kép

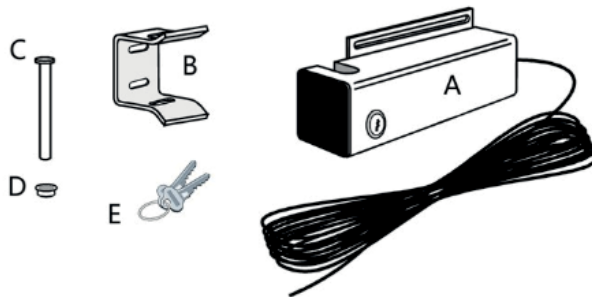


Leírás

A DS-02 egy esztétikus kivitelű masszív, kulccsal is nyitható elektromos kapuzár. Keskeny kivitelű és nagy tartóerejű szerkezet, könnyen szerelhető minden befelé nyíló kapura. A zár elektromos vezérlése 12V DC feszültséggel történik, időzített jelet kapva a zár nyitott állapotba kerül. Áramszünet esetén a zár mechanikusan (kulccsal) is nyitható

FONTOS! Ügyeljen a megfelelő telepítésre, zárt állapotban az eszköznek nem szabad a zárfogadóban feszülnie.

Szett tartalma



A: zárttest
B: ellenoldal
E: 2 db kulcs

C: csapszeg
D: biztosító anya

Tulajdonságok

- Áramszünet esetén zárt (fail-secure)
- Könnyen szerelhető, ideális választás automata kapukhoz
- Rádiós modul beépítésével távirányítóval vezérelhető
- Strapabíró esztétikus kivitel
- Kulcsos nyitás áramszünet esetén

Specifikációk

- Tápfeszültség: 12/24V DC
- Áramfelvétel: 1,4 A (12V DC)
- Nyitójel típusa: időzített (<15 mp)
- Zár mérete: 215 x 102 x 54 mm
- Ellenoldal mérete: 52 x 95 x 70 mm

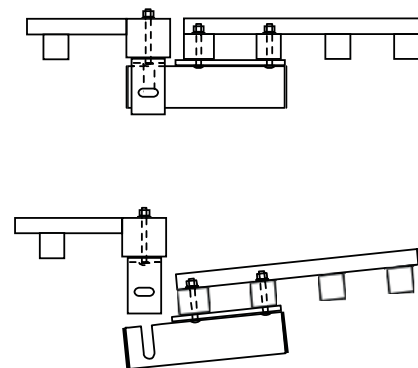
Bekötés

Barna	+12V DC
Kék	GND

Amennyiben az eszköz feszültséget kap, nyitott állapotba kerül. Vezérlése időzített jellel történjen.

FONTOS! A túl hosszú időzített jel a tekercs meghibásodááához vezethet.

Illusztráció



Méretetek

