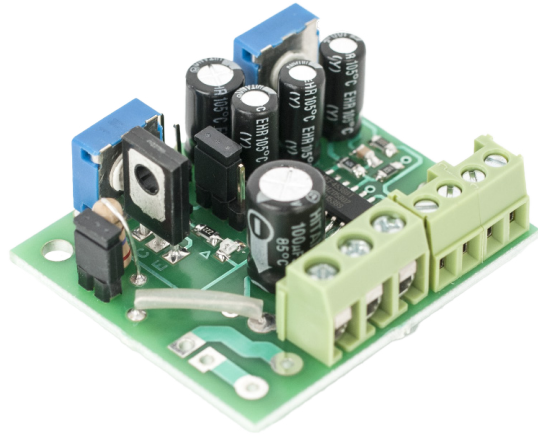


T-100-2

Tranzisztoros Időzítő modul

Kép



Leírás

A T-100-2 egy sokoldalúan hasznosítható időzítő modul beállítható késleltetéssel. Az időzítő indulhat GND vagy pozitív feszültségről egyaránt. Az időzítés 0-tól 90 másodperc között állítható potenciométerrel. A késleltetés 0-tól, 50 másodpercig állítható, szintén potenciométerrel. Ez a modul főleg zárokra lett kifejlesztve, így jumperrel állítható a nyitás módja (feszültségre nyit/zár). Sokszínűségét bővíti a zárído kiterjesztése 5 percre, amit szintén jumperrel lehet beállítani. Ez az opció ideális világítás, sziréna, riasztó, szellőztető vezérlésére. A modul 12-24 V váltakozó vagy egyenfeszültséggel működik, ennek nagyságát jobb oldali jumperrel be kell állítani. Reset bemenet segítségével bármikor nyugalmi helyzetbe hozható a modul, ehhez GND-t kell kötni rá.

Tulajdonságok

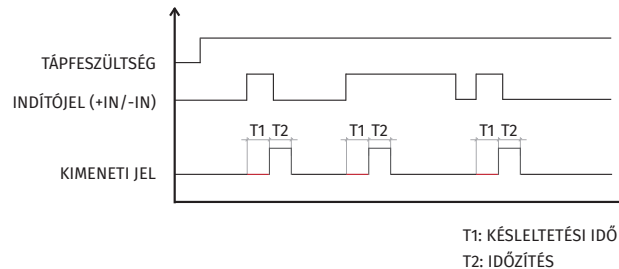
- Reset funkció
- Feszültségre nyitó, vagy záró kimenet (jumperrel választható)
- Fel és lefutó élre egyaránt működik

Specifikáció

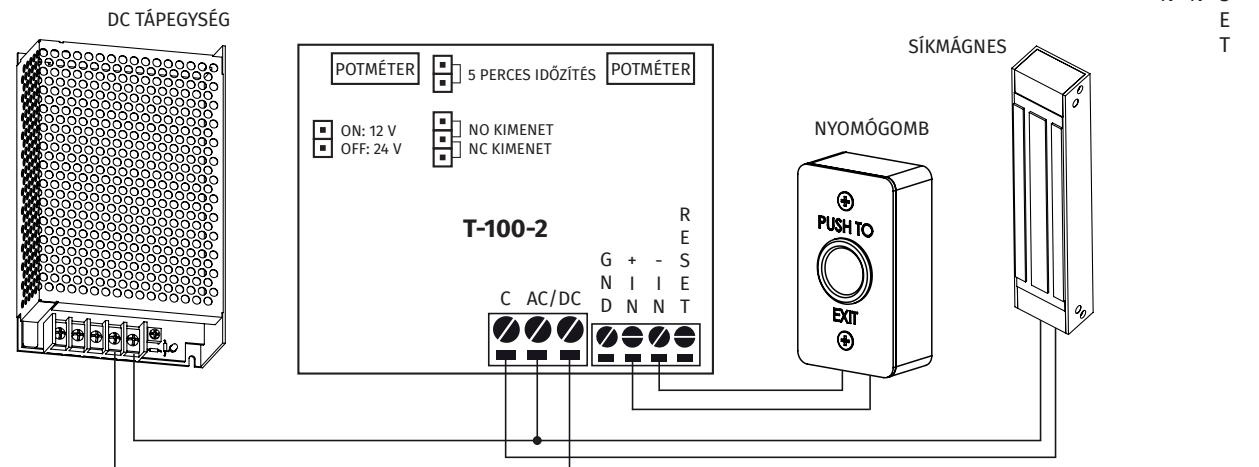
- Bemenet: 12-24 V AC/DC (jumperrel választható)
- Áramfelvétel: 20 mA
- Időzítő: 0-90 sec/0-5 min
- Késleltetés: 0-50 sec
- Hőmérséklet tűrés: -20°C ~ 60°C
- Méret: 42x38x18mm

Működés

Ha az indítójel hosszabb mint a beállított időzítés akkor az időzítés vége bontja vagy zárja az áramkört.



Példa bekötés



Bekötés

- A vezérelni kívánt eszköz pozitív pólusát 12/24 V táp feszültségre kell kapcsolni.
- A vezérelni kívánt eszköz negatív pólusát a modul bal szélső (C) csatlakozójára kell kapcsolni.
- A T-100-2-re köthető AC és DC is, és polaritás független. Ennek kiválasztására a jobb felső sarokban található jumper alkalmas
- A Reset láb GND-re való lekötés esetén válik aktívvá.
- A+IN illetve -IN bemenetre az indító jelet kell kötni, attól függően, hogy lefutó vagy lefutó élre szeretnénk aktiválni.

