

# UTP7201GE-PSE30

Gigabites PoE injektor

## Kép

# UTEPO



## Specifikáció

Tápellátás	Tápfeszültség	100~240V AC
	Teljesítmény	≤35W
Paraméterek	Portok	Adat bemenet: 1x10/100/1000 Mbps PoE kimenet: 1x10/100/1000 Mbps
	Maximális jelátvitel	100m
	PoE teljesítmény	30W
Védelem	ESD	3. szint (IEC61000-4-2)
	Villámvédelem	6KV közvetlen, 8KV levegőben
Működési környezet	Működési hőmérséklet	-10°C~55°C
	Tárolási hőmérséklet	-40°C~85°C
	Páratartalom	0%~90% (nem lecsapódó)
Külső tulajdonságok	Méretek	160mm x 64mm x 60mm
	Anyaga	Műanyag
	Színe	Fekete
	Súly	200g

## Leírás

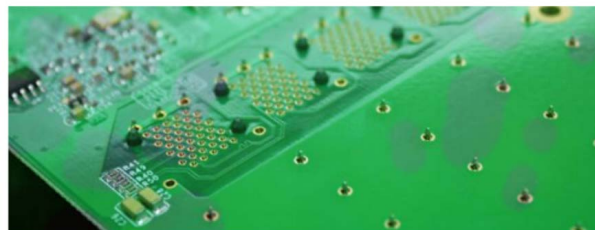
Az egy portos PoE injektor kiegészíti a hagyományos Ethernet jelet IEEE802.3af/at szabványú PoE jellé, ezáltal biztosíthatja a kompatibilis eszközök tápellátását. Az injektor növeli a rendszer stabilitását és megkönnyíti a telepítést, vezetékvezést.

## Tulajdonságok

- AC100V ~ AC240V
- Kábel típusok: Cat5/5e/6 hálózati kábel
- Szabvány: IEEE 802.3af/at
- Villám, ESD, interferencia védelem
- Az injektorok egymáshoz kapcsolhatóak a rajtuk található "sínek" segítségével

## Nagy megbízhatóság

Az UTEPO eszközökben használt aranyozott NYÁK megnöveli az eszköz élettartamát.

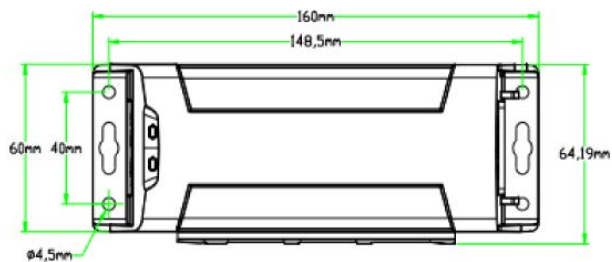


## Működési környezet

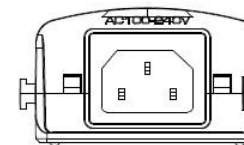
Az UTEPO eszközök igen komoly ESD védelemmel rendelkeznek, valamint széles hőmérséklet tartományban képesek a megbízható működésre.



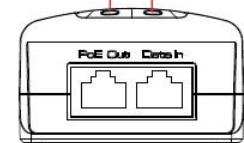
## Méreték



## Részei

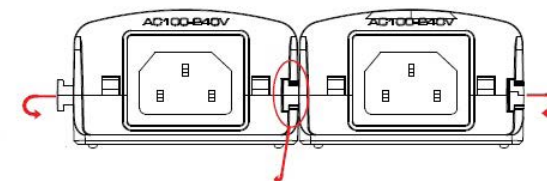
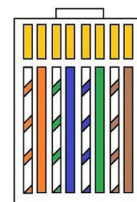
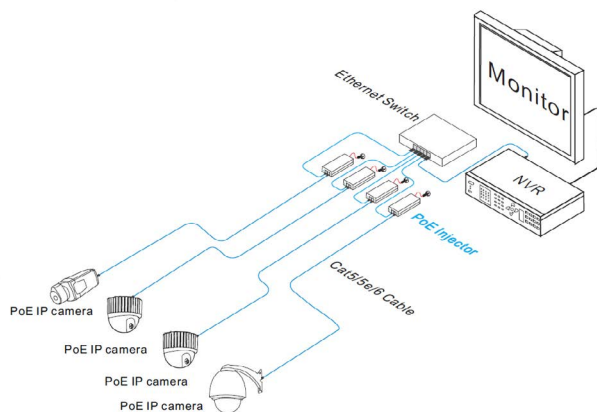


Táp jelzés PoE kimenet jelzés



## Hálózat felépítése

## UTP kábel érsorrend



UTP7201GE-PSE30  
Gigabites PoE injektor  
ADATLAP

## Csomag tartalma

- 1 db UTP7201GE-PSE30
- 1 db tápkábel
- 1 db használati utasítás

## Tanusítványok

**UTEPO**



RoHS  
COMPLIANT

